

三浦半島活断層調査会

-5月10日は地質の日・記念観察会-

深海から生まれた 城ヶ島

三浦半島最南端の城ヶ島はジオパークとしても知られています。自然豊かな城ヶ島は動物・植物に加えて、1000 万年前と 440 万年前の深海底で生まれた地層など、変化に富んだ地形をたくさん見ることができます。

炎のように舞い上がる火山灰、海底に生活する生物の巣穴、激しい火山爆発による火山豆石や 470 万年前の火山灰など。そして 8 万年前に陸地となった城ヶ島には、三浦半島誕生の歴史がたくさん詰まっています。

今回は、火山活動と 1703 年と 1923 年の地震活動に焦点をあてて、城ヶ島の自然を楽しみます。たくさんの方のご参加をお待ちしています。

日 時：平成 24 (2012) 年 5 月 12 日 (土) 10 時～15 時 (小雨決行)

集 合：城ヶ島白秋碑前バス停 10 時

行 程：白秋碑前・・・城ヶ島東部安房崎・・・馬の背の洞門・・・城ヶ島西部灘が崎・・・
城ヶ島の始発バス停 解散終了

募集人数：50名

注意事項：海岸の岩場を歩くので、はき慣れた靴やボウシをご用意ください。

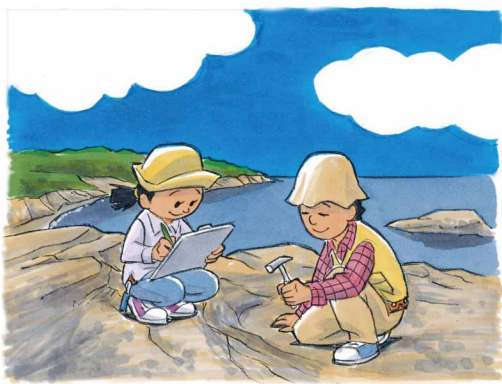
昼食と水分を持参してください。昼食休憩は城ヶ島公園内か馬の背の洞門付近

申し込み：往復はがきに住所、氏名、電話番号をご記入して5月5日(土)までに
三浦半島活断層調査会事務局までお申し込みください。

参加費用：500 円 (資料代「城ヶ島たんけんマップ等」と保険料)

主 催：三浦半島活断層調査会

後 援：日本地質学会・三浦市・日本科学者会議東京支部・地学団体研究会神奈川支部



申込問合先：三浦半島活断層調査会 事務局 (松崎 方)

Tel 046-825-6665

〒238-0042 横須賀市汐入町 3-23

Eメール k345matsu@yahoo.co.jp